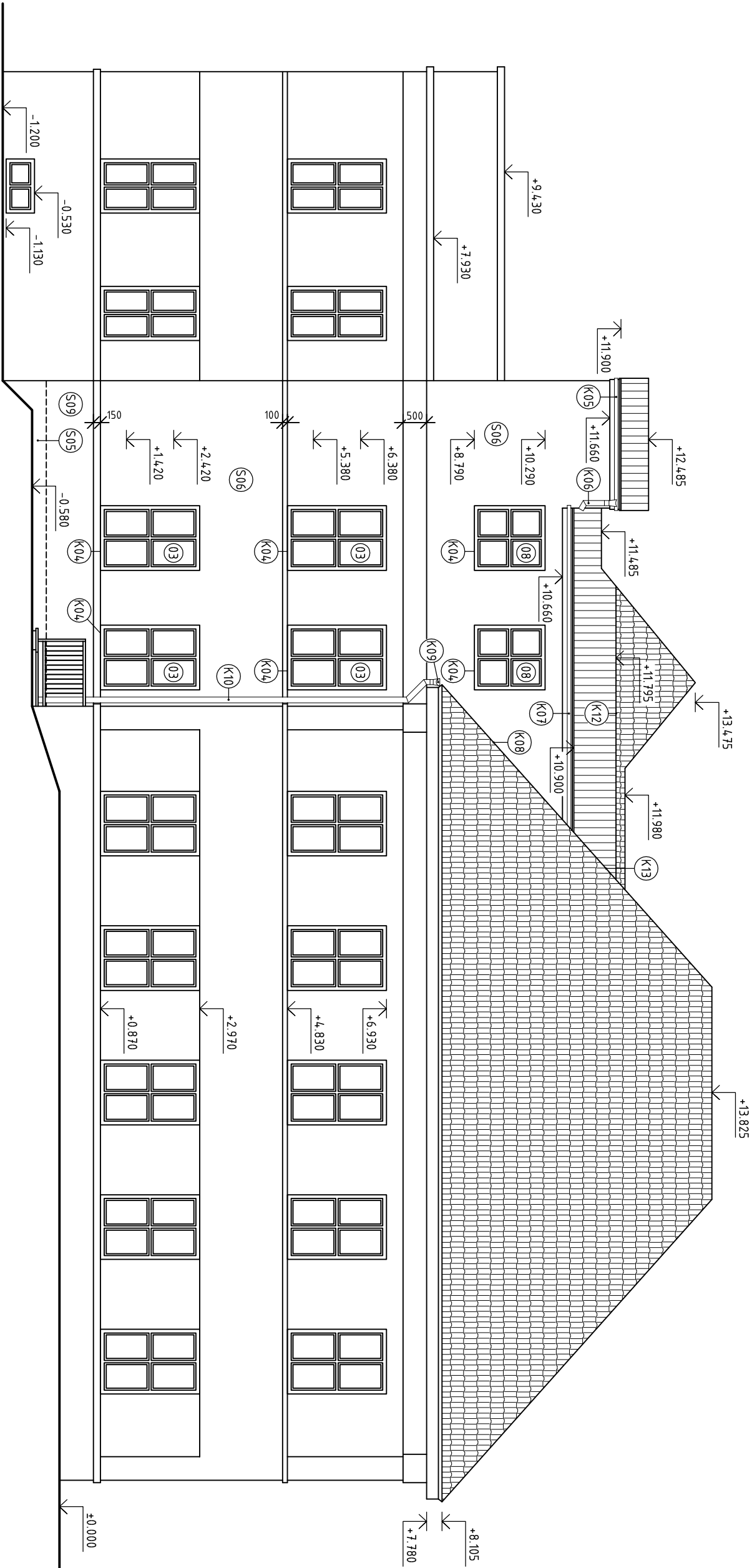


# POHLEDY - NOVÝ STAV

## POHLED SEVEROZÁPADNÍ



Výpracoval:		Hlavní inženýr projektu:	
ING. Antonín NÁDVORNÍK		ING. Jaroslav DVOŘÁK	
Místo: Veská 21, 533 04 Sezemice (p.č. st. 38, k.ú. Veská)		Sinc s.r.o.	
Investor: Pardubický kraj, Komenského náměstí 125, 532 11 Pardubice		IČ: 288 14 878	
Akce: Realizace úspor energie		Formát: 2 A4	
- Dětské centrum Veská,		Datum: 06/2016	
hlavní budova		Stupeň: DVZ	
Objekt: SO 02 PŘÍSTAVBA VÝTAHU, ÚPRAVA ZÁP. KŘÍDLA		Zakáz. č.: 160101	
Výkres: D.2.1 ARCHITEKTONICKO-STAVEBNÍ ŘEŠENÍ		Měřítko: 1:100	
POHLEDY - NOVÝ STAV			Č.v.
			D.2.1.13



PROJEKČNÍ A INŽENÝRSKÁ SPOLEČNOST  
Sinc s.r.o.  
+420 775 124 685  
www.sinc.cz

Paré:

Č.v.

POHLEDY - NOVÝ STAV

Výkres: D.2.1 ARCHITEKTONICKO-STAVEBNÍ ŘEŠENÍ

Objekt: SO 02 PŘÍSTAVBA VÝTAHU, ÚPRAVA ZÁP. KŘÍDLA

- Dětské centrum Veská,  
hlavní budova

Realizace úspor energie

Investor: Pardubický kraj, Komenského náměstí 125, 532 11 Pardubice

Místo: Veská 21, 533 04 Sezemice (p.č. st. 38, k.ú. Veská)

Výpracoval: ING. Antonín NÁDVORNÍK

Hlavní inženýr projektu: ING. Jaroslav DVOŘÁK

Výkres: D.2.1 ARCHITEKTONICKO-STAVEBNÍ ŘEŠENÍ

POHLEDY - NOVÝ STAV

Objekt: SO 02 PŘÍSTAVBA VÝTAHU, ÚPRAVA ZÁP. KŘÍDLA

- Dětské centrum Veská,  
hlavní budova

Realizace úspor energie

Investor: Pardubický kraj, Komenského náměstí 125, 532 11 Pardubice

Místo: Veská 21, 533 04 Sezemice (p.č. st. 38, k.ú. Veská)

Výpracoval: ING. Antonín NÁDVORNÍK

Hlavní inženýr projektu: ING. Jaroslav DVOŘÁK